



ŽELEZIARNE[®]
PODBREZOVÁ

PRVÝ KONTAKT
LET'S MEET



ÚVOD**VÝROBNÝ PROGRAM**

Oceľové kontinuálne odliavané bloky

KONŠTRUKČNÉ RÚRY

Oceľové bezšvíkové rúry pre stavebné a konštrukčné účely

ENERGETIKA

Oceľové bezšvíkové rúry pre tlakové a tepelné zariadenia

RÚRY PRE ROZVODY MÉDIÍ

Oceľové bezšvíkové rúry pre rozvody vody a horľavých médií

PRESNÉ RÚRY

Presné oceľové bezšvíkové rúry ťahané za studena
Presné oceľové zvarané rúry

NAVAROVACIE TVAROVKY

Oceľové rúrové navarovacie tvarovky

RÚRY VEĽKÝCH PRIEMEROV

Oceľové rúry veľkých priemerov pozdĺžne zvarané elektrickým oblúkom

1

INTRODUCTION**PRODUCTION PROGRAMME**

Continuously cast steel blooms

STRUCTURAL TUBES

Steel tubes for building and mechanical and general use

2

2

POWER ENGINEERING

Seamless steel tubes for pressure purposes

3

LINE PIPE

Seamless steel pipes for pipelines for water and combustible fluids

5

PRECISION TUBES

Precision cold drawn seamless steel tubes
Precision welded steel tubes

6

7

BUTT - WELDING FITTINGS

Butt-welding steel pipe fittings

8

LARGE DIAMETER PIPES

Submerged arc longitudinal welded steel tubes and pipes

8



Podrobné informácie o výrobkoch, vrátane orientačného porovnania ocelí, nájdete v **PRÍRUČKE UŽÍVATEĽA OCEĽOVÝCH RÚR** alebo na prezentačnom CD Železiarní Podbrezová a.s.

Detailed information about our products, including comparison of different kind of steel, can be found in the **STEEL TUBE AND PIPE HANDBOOK**, or on a CD where we are presenting our line of products.

Vážení obchodní partneri a zákazníci

Hodnotu tovaru, v spoločnosti Železiarne Podbrezová a.s., vnímame ako termínovú presnosť, cenovú stabilitu, inovačnú flexibilitu a technickú dokonalosť. Našou ambíciou je vytvárať v myšliach našich zákazníkov pocit istoty. Naši zákazníci nie sú len nákupcami našich výrobkov, sú to naši partneri, využívajúci komplex služieb, ktoré pre nich vytvárame.

Železiarne Podbrezová a.s., sú výrobcami ocelových kontinuálne odliavaných blokov, bezšvíkových za tepla valcovaných ocelových rúr, presných za studena ťahaných ocelových rúr, presných zvaraných ocelových rúr, zvaraných rúr veľkých priemerov, rúrových polotovarov a navarovacích ocelových tvaroviek. Výrobky podbrezovských železiarní patria medzi najžiadanejšie v Európe. Toto tvrdenie nie je náhodné, k čomu nás oprávňuje takmer 170-ročná história spoločnosti.

Dlhodobá spolupráca s odberateľmi posúva kvalitu výroby našej spoločnosti nad rámec vyčlenený štandardmi kvality. Výrobky spoločnosti sú certifikované podľa požiadaviek Det Norske Veritas, Bureau Veritas, Lloyd's Register EMEA, Germanischer Lloyd, TÜV Nord, TÜV Sud, American Petroleum Institute.

Ciele kvality sú zabezpečované systémom riadenia kvality. Komplexnosť systému zabezpečuje súhrn vzájomne prepojených organizačných, technologických, ekonomických a sociálnych normatífov, metód a prostriedkov riadenia, ktoré zabezpečujú systematickosť a efektívnosť vplyvu riadenia na žiadúcu úroveň kvality výroby. Systém riadenia kvality, manažment odpadov, ako aj bezpečnosť pracovníkov, sú certifikované podľa **ISO 9001:2000; ISO/TS 16949:2002; VDA 6, časť 1; ISO 14001:2004** a **BSi OHSAS 18001**.

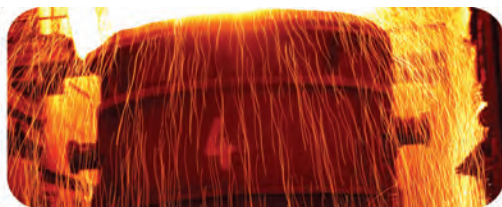
Dear business partners and customers

At Železiarne Podbrezová we are perceiving value of the goods as the following items: on time delivery, price stability, innovative flexibility and technical excellence. Our ambition is to create in the mind of our customers feeling of security. Our customers are not only the buyers of our materials; they are our partners using a complete number of services that we are for them creating.

Železiarne Podbrezová is the producer of continually cast steel blooms, seamless hot rolled steel tubes, precision cold rolled drawn steel tubes, precision welded steel tubes, large diameter welded tubes, semi-finished tubular products and steel butt-welding fittings. Products of Železiarne Podbrezová belong among the most sought after products in Europe. This statement is not accidental one. It gives us a right to say that since we have 170 years of history of our company.

A long term relationship with our customers moves quality of our products behind the limit set for a standard quality. Company products are certified according to the following certifying bodies: Det Norske Veritas, Bureau Veritas, Lloyd's Register EMEA, Germanischer Lloyd, TÜV Nord, TÜV Sud, American Petroleum Institute.

Quality Policy is secured by a System of Quality Management. The complexity of this system provides a complex of mutually intertwining standards, methods and means of management, be it organizational, technological, economic and social ones. They all secure for us effectiveness and systematic influence on management and to keep the quality of our products at required level. The System of Quality Management, waste management and also the employees safety are certified according to the following standards: **ISO 9001:2000; ISO/TS 16949:2002; VDA 6, part 1; ISO 14001:2004** and **BSi OHSAS 18001**.



Oceľové kontinuálne odlievané bloky Continuously cast steel blooms

Rozmery Dimensions

štvorcový prierez so stranou / square cross-section with square side of 150,160,180, 200, 225, 280 mm
kruhový prierez s priemerom / circular cross-section with diameter of 150,180, 210, 260, 280 mm
dĺžky / lengths 4 000 - 9 000 mm

Oceľové bezšvíkové rúry pre stavebné a konštrukčné účely Seamless steel tubes for building and mechanical and general use

Normy Standards	RN Dim. st.	Rozmery Dimension	TDP TDC	Oceľ Steel grades
Rúry pre oceľové konštrukcie (HSS) Steel tubes for building (HSS)				
EN	10210-2	OD (mm) 10.2 - 139.7	10210-1	S235JRH, S275JOH, S355JOH, S275J2H, S355J2H S275NH, S275NLH, S355NH, S355NLH, S460NH, S460NLH
DIN	2448	WT (mm) 0.5 - 12.5 L (m) 5 - 14	17121 17124	RSt37-2, St44-2, St37-3, St44-3, St52-3 StE 255, StE285, StE355, StE420, StE460 TStE255, TStE285, TStE355, TStE420, TStE460 EStE255, EStE285, EStE355, EStE420, EStE460
NF A	49-501	väčšie dĺžky po dohode	49-501	TU E235, TU E275, TU E355, TU E450
ČSN, STN	42 5715	longer sizes as per agreement	42 0250	11 353, 11 453, 11 503, 11 523
GOST	8732		8731	1050:10,20; 19281:09G2S
ASTM	A 501		A 501	A 501
JIS	G 3444		G 3444	STK290, STK400, STK540

Rúry pre časti strojov a všeobecné technické účely Tubes for mechanical engineering and general use

EN	10294-1 10297-1	OD (mm) 10.2 - 139.7 WT (mm) 0.5 - 12.5 L (m) 5 - 14 väčšie dĺžky po dohode longer sizes as per agreement	10294-1 10297-1	E355, E355J2, E420J2, E470 E235, E275, E315, E355, E470 E275K2, E355K2, E460K2, E420J2 C10E, C15E, C15R, C22E, C35E, C45E, C60E 38Mn6, 41Cr4, 16MnCr5, 20NiCrMo2-2 25CrMo4, 30CrMo4, 34CrMo4, 42CrMo4 C, CxyE, CxyR- (22), 35, 40, 45, 50, 55, 60, 28Mn6 legované ocele - výber podľa normy / alloy steels - selection from EN 10297-1 C10E, C10R, C15E, C15R, C16E, C16R a legované ocele / and alloy steel grades
DIN	2448		10083-2 10083-3 10084 1629 17200 17204 17210	St37.0, St44.0, St52.0 C, Ck, Cm - 22, 25, 30, 35, 40, 45, 50, 55, 60 a legované ocele / and alloy steel grades C, Ck, Cm - 22, 35, 45, 55, 60 a legované ocele / and alloy steel grades C10, Ck10, C15, Ck15, Cm15 a legované ocele / and alloy steel grades
BS NF A	6323/3 49-311 49-312		6323/1,3 49-311 49-312	HFS3, HFS4, HFS5, HFS8 TU 37-b, TU 52-b, TU 56-b, TU XC35 S 470M, S 450MG2
UNI	4991		663 7729	Fe 35-1, Fe 45-1, Fe 52-1, Fe 35-2, Fe 45-2, Fe 52-2, Fe 55-2 Fe 360, Fe 510, Fe 540
ČSN, STN	42 5715 425716		42 0250	11 353, 11 453, 11 503, 11 523, 11 550, 11 650 12 040, 12 050, 12 060
GOST	8732		8731	1050: 10, 20, 35, 45; 19281: 09G2S
PN-H	74219		74219	84018: 18G2, 18G2A 84019: 10, 20, 35, 45, 55 84023/7: R35, R45, R55, R65
ASTM	A 53 A 519		A 53/A 530 A 519	Grade A, Grade B occeľ podľa normy / steel grades acc. to standard
JIS	G 3445		G 3445	STKM 11A, STKM 12A, 12B, 12C až / to 20A

Presné rúry (bezšvíkové alebo zvarané) - vid' strana 6, 7 / Precision tubes (seamless or welded) - see pages 6, 7

Oceľové bezšvíkové rúry pre tlakové a tepelné zariadenia

Seamless steel tubes for pressure purposes

Normy Standards	RN Dim. st.	Rozmery Dimension	TDP TDC	Oceľ Steel grades
Rúry so špecifickými vlastnosťami pri teplote okolia Tubes with specified room temperature properties				
EN	10216-1	OD (mm) 10.2 - 139.7	10216-1	P195TR2, P235TR2, P265TR2
DIN	2448	OD (inch) 0.402 - 5.500	1629	St37.0, St44.0, St52.0
			1630	St37.4, St44.4, St52.4
BS	3600	NPS 1/8 - 5	3601	360, 430
NF A	49-112	DN 6 - 125	49-112	TU E220A, TU E235A
	49-210		49-210	TU 37B, TU 42B
UNI	7287	WT (mm) 0.5 - 12.5	7287	Fe 320
ČSN, STN	425 715		420 250	11 353, 11 453, 11 503, 11 523
	425 716			
GOST	8732	WT (inch) 0.020 - 0.500	8731	1050 - 10, 20
PN-H	74219	L (m) 5 - 14	74219	84023/07 - R35, R45; 84018 - 18G2A, 18G2
ASTM	A 53	L (inch) 16.4 - 46	A 53/A 530	Grade A, Grade B
JIS	G 3454		G 3454	STPG 370, STPG 410
	G 3455		G 3455	STS 370, STS 410, STS 480

Rúry so špecifickými vlastnosťami pri zvýšených teplotách - kotlove

Tubes with specified elevated temperature properties - boiler

EN	10216-2	OD (mm) 10.2 - 139.7	10216-2	P195GH, P235GH, P265GH, 16Mo3, 13CrMo4-5, 10CrMo9-10, 14MoV6-3
DIN	2448	OD (inch) 0.402 - 5.500	17175	iné po dohode / other upon agreement
BS	3059-1	NPS 1/8 - 5	3059-1	St35.8, St45.8, 17Mn4, 19Mn5
	3059-2		3059-2	15Mo3, 13CrMo4 4, 10CrMo9 10, 14MoV6 3
	3602-1	DN 6 - 125	3602-1	320
	3604-1		3604-1	360, 440
NF A	49-211	WT (mm) 0.5 - 12.5	49-211	243, 620, 622-490
	49-213		49-213	360, 430
UNI	ISO 1129	WT (inch) 0.020 - 0.500	5462	620-440, 621, 660, 622
ČSN, STN	42 5715	L (m) 5 - 14	42 0251	TUE 220, TUE 250, TUE 275
	42 5716			TU 37C, TU 42C, TU 48C, TU 52C
GOST	8732	L (inch) 16.4 - 46	8731	TU 15D3, TU 13CD4-04, TU 10CD5-05, TU 10CD9-10
PN-H	74252		74252	C14, C18
ANSI	B36.10	väčšie dĺžky po dohode	A(SA) 106	16Mo5, 14CrMo3, 12CrMo9 10
ASTM	A 192	longer sizes as per agreement	A(SA) 192	11 368, 11 418, 12 021, 12 022, 12 025
	A 209		A(SA) 209	15 020, 15 121, 15 128, 15 313
	A 210		A(SA) 210	1050 - 10, 20; 4543 - 10G2
	A 213		A(SA) 213	4543 - 15ChM; 20072 - 12Ch1MF
	A 335		A(SA) 335	84024 - K10, K18
	A 556		A(SA) 556	84024 - 16M, 10H2M, 15HM, 13HMF
JIS	G 3456		G 3456	Grade A, Grade B, Grade C
	G 3458		G 3458	A 192
	G 3461		G 3461	Grade T1, Grade T1a, Grade T1b
	G 3462		G 3462	Grade A-1, Grade C
				Grade T2, T11, T12, T21, T22, T24
				Grade P1, P2, P11, P12, P21, P22, P24
				Grade A2, Grade B2, Grade C2
				STPT 370, STPT 410, STPT 480
				STPA 12, STPA 20, STPA 22, STPA 23, STPA 24
				STB 340, STB 410, STB 510
				STBA 12, STBA 13, STBA 20, STBA 22, STBA 23, STBA 24

OD - vonkajší priemer / outside diameter
ID - vnútorný priemer / inside diameter

WT - hrúbka steny / wall thickness
L - dĺžka / length



Oceľové bezšvíkové rúry pre tlakové a tepelné zariadenia Seamless steel tubes for pressure purposes

Normy Standards	RN Dim. st.	Rozmery Dimension	TDP TDC	Oceľ Steel grades
Rúry so špecifickými vlastnosťami z legovaných jemnozrnných oceľí Alloy fine grain steel tubes for pressure purposes				
EN	10216-3	OD (mm) 10.2 - 139.7	10216-3	P355N, P460N, P355NH, P460NH P275NL1, P355NL1, P460NL1 P275NL2, P355NL2, P460NL2
DIN	2448	WT (mm) 0.5 - 12.5 L (m) 5 - 14	17179	StE255, StE285, StE355, StE420, StE460 WStE255, WStE285, WStE355, WStE420, WStE460 TStE255, TStE285, TStE355, TStE420, TStE460 EStE255, EStE285, EStE355, EStE420, EStE460

Rúry so špecifickými vlastnosťami pri nízkych teplotách Tubes with specified low temperature properties

EN	10216-4	OD (mm) 10.2 - 139.7	10216-4	P215NL, P265NL, 12Ni14
DIN	2448		17173	TTStE35N, 10Ni14
BS	3600	WT (mm) 0.5 - 12.5	3603	430LT, 503LT
NF A	49-215		49-215	TU 42BT, TU 10N9, TU 10N14
UNI	4991		5949	C15, C20
ČSN, STN	42 5715	L (m) 5 - 14	42 0165	11 369, 11 419, 11 448, 11 449, 11 503
ANSI	B36.10		A(SA) 333	Grade 1, Grade 3, Grade 6, Grade 7
ASTM	334		A(SA) 334	Grade 1, Grade 3, Grade 6, Grade 7
ANSI	B36.10		A(SA) 524	Grade I, Grade II

Oceľové rúry pre tepelné výmeníky (po dohode aj iné ocele, neštandardné dĺžky, rúry pre rebrovanie)

Platia normy pre tlakové rúry a aj špeciálne predpisy

Steel tubes for heat exchangers (upon agreement also others steels, lengths, tubes for finning)

The standards for boiler tubes are valid and also specific standard

Bezšvíkové rúry / Seamless tubes

DIN	28180 (2391-1)	OD (mm) 12.7 - 76.2	1629 17175 17173	St37.0 St35.8, 15Mo3 TTStE35N
BS	3606	OD (inch) 1/2 - 3	3606	320, 440, 243, 620, 622
NF A	49-215		49-215	TU37C, TU42C, TU48C, TU15D3, TU13CD4-04
UNI	ISO 1129	L max. 18.3 m	5462	16Mo5
GOST	8734 1060		550 1060	1050 - 10, 20; 4543 - 10G2 1050 - 10
ASTM	A(SA) 179	L max. 60 feet	A(SA) 179	A(SA) 179
JIS	G 3461 G 3462	OD (mm) 19.05 - 51	G 3461 G 3462	STB 340, STB 410, STB 510 STBA 12

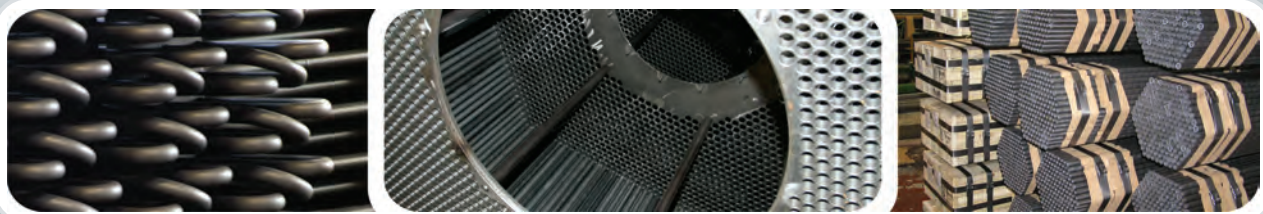
Zvárané rúry / Welded tubes

DIN	28181 (2394-1)	OD (inch) 3/4 - 2	1626 17174 17177	St37.0 TTStE35N St37.8, St42.8
ASTM	A(SA) 214 A(SA) 178	L max. 15 m	A(SA) 214 A(SA) 178	A(SA) 214 Grade A, Grade B, Grade C
NF A	49-243 49-245	L max. 50 feet	49-243 49-245	TS 37C, TS 42C, TS 48C, TS 52C, TS 15D3 TS 34C, TS 37C, TS 42C, TS 48C

Rúry s vnútorným rebrovaním / Tubes with internal riffling

Používajú sa ako kotlové alebo výmeníkové rúry - dodávky po dohode

This type of tubes is used as boiler or exchanger tubes - delivery upon agreement



Oceľové bezšvíkové rúry pre rozvody vody a horľavých médií Seamless steel pipes for pipelines for water and combustible fluids

Normy Standards	RN Dim. st.	Rozmery Dimension	TDP TDC	Oceľ Steel grades
Rúry pre závitovanie a zváranie (transport médií, vody, domáce rozvody) Pipes suitable for welding and threading (fluid transportation, water, house installation)				
EN	10216-1 10224 10255	OD (mm) 10.2 - 114.3	10216-1 10224 10255	P195TR1, P235TR1, P265TR1 L235, L275, L355 S195T
DIN	2440 2441 2442 2460	DN 6 - 100 NPS 1/8 - 4	2440 2441 1629 1629	St 33-2 St 33-2 St 37.0 St 37.0, St 52.0
BS	1387		1387	1387
NF A	49-115		49-115	TU 34-1
UNI	6363 8863		6363 8863	Fe360, Fe410, Fe510 Fe330
ČSN, STN	42 5710 42 5711		42 0250	11 353
GOST	3262		3262	1050 - 10
PN-H	74200 74220		74200 74220	12X, 12AL 84023/07 - R35, R45
ASTM	A(SA) 53		A(SA) 53	Grade A, Grade B

Potrúbné rúry pre plyn a horľavé kvapaliny Line pipe for gas and combustible fluids

EN	10208-1 10208-2	OD (mm) 21.3 - 114.3	10208-1 10208-2	L210GA, L235GA, L245GA, L290GA, L360GA L245NB, L290NB, L360NB, L415NB
DIN	2448	OD (inch) 0.840 - 4.500	2470-1/1629 2470-2/17172	St 37.0 StE210.7, StE240.7, StE290.7 StE320.7, StE360.7, StE415.7
UNI	7088	L 6 / 12 m 20 / 40 ft	7088	Fe35-1, Fe45-1
API	5L		5L	Grade A, Grade B, Grade X42, Grade X46, Grade X52, Grade X60

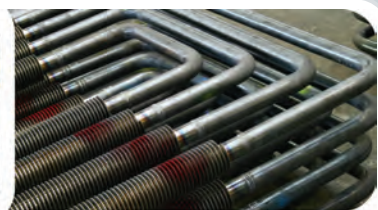
Olejárské rúry - dodávky po dohode Casing a tubing - deliveries upon agreement

API	5CT	OD (mm) 26.7 - 114.3	5CT	Grade H40, Grade J55, Grade K55, Grade N80
-----	-----	-------------------------	-----	--------------------------------------------

OD - vonkajší priemer / outside diameter
ID - vnútorný priemer / inside diameter

WT - hrúbka steny / wall thickness
L - dĺžka / length

rúry pre rozvody médií | line pipe



Presné oceľové bezšvíkové rúry ťahané za studena Precision cold drawn seamless steel tubes

Normy Standards	RN Dim. st.	Rozmery Dimension	TDP TDC	Ocele Steel grades
Rúry presné konštrukčné (štandardné) Standard precision tubes				
EN	10305-1	OD (mm) 4 - 120	10305-1	E215, E235, E355 iné po dohode / other upon agreement
DIN	2391-1		2391-1	St35, St45, St52 iné po dohode / other upon agreement
BS	6323/4		6323/1,4	CFS 3, CFS 4, CFS 5, CFS 6, CFS 7, CFS 8
NF A	49-310	OD (inch) 1/4 - 4 3/4	49-310	TU37b, TU52b, TU20MV6
	49-312		49-312	S 470M, S 450MG2
UNI	7945	WT (mm) 0,5 - 10,0	7945	Fe280, Fe320, Fe360, Fe410, Fe490
ČSN, STN	42 6710			
	42 6711		42 0260	11 353, 11 453, 11 503, 11 523, 11 550, 11 650, 12 040, 12 050, 12 060
	42 6712	WT (inch) 0.020 - 0.375		
GOST	8734		8733	1050 - 10, 20, 35, 45
	9567	L (m) 3 - 7 (9) max. 18	21729	4543 - 10G2, 15ChM
	12132			19281 - 09G2S
PN-H	74240		74240	84018 - 18G2A, 18G2
	74220	L (inch) 10 - 23 (30) max. 60	74220	84019 - 10, 20, 35, 45, 55
				84023/07 - R35, R45, R55, R65
ASTM	A 519		A 519	Tab. 1, 2 normy, ocele 1010, 1012 / Tables 1, 2 in standard, steel grades 1010, 1012
JIS	G 3445		G 3445	STKM 11A, STKM 12A, 12B, 12C - 20A

Rúry pre výrobu hydraulických a pneumatických valcov typu HPZ a HP Tubes for production of cylinders of type HPZ and HP

Typ HPZ - presné rúry s úzkymi toleranciami pre konečné mechanické obrábanie, Typ HP - presné rúry opracované na hotovo
Type HPZ - cylinder tubes with small tolerances for mechanical treatment, Type HP - tubes type ready to use

EN	10305-1	ID (mm) 40 - 115	10305-1	E 355, 20MnV6 podľa / acc. to EN 10294-1
DIN	2391-1		2391-1	St52-3 podľa / acc. to DIN 17100
ČSN, STN	42 6712		42 0260	11 503, 11 523

Rúry pre hydraulické a pneumatické okruhy typu HPL Tubes for hydraulic and pneumatic lines - HPL

EN	10305-4	OD (mm) 6 - 80	10305-4	E215, E235, E355
DIN	2391-1		2445-2	1630 - St37.4, St44.4, St52.4
BS	7416		7416	CFS 360, CFS 430
NF A	49-330	WT (mm) 1 - 12.5	49-330	TU 37B, TU 42BT, TU 52B
UNI	7945		7945	Fe280, Fe320, Fe360, Fe410, Fe490
ČSN, STN	42 6712	L (m) 6	42 0260	11 353, 11 523
PN-H	74245		74245	84019 - 10, 20; 84018 - 18G2A
ASTM	A 822		A 822	A 822
JIS	JOHS-102		JOHS-102	OST 1 - JIS G3454 - STPG370 OST 1 - JIS G3455 - STS370

Rúry pre automobilový priemysel / Tubes for automotive industry

Presné rúry - bezšvíkové alebo zvarané kalibované za studena alebo zvarané ťahané za studena
Precision tubes - seamless or welded as cold sized or welded as cold drawn

Rúry vstrekovacie (pre dieselové motory) / Injection tubes (for Diesel engines)

Dodávky po dohode / Deliveries upon agreement

Rúry pre výrobu ložísk - dodávky po dohode Bearings tubes - deliveries upon agreement

EN-ISO	10305-1	OD (mm) 22 - 70	683-17	100Cr6
ČSN, STN	42 6712		42 0240	14 109

Presné ocel'ové zvarané rúry Precision welded steel tubes

Normy Standards	RN Dim. st.	Rozmery Dimension	TDP TDC	Ocele Steel grades
Rúry presné zvarané kalibované za studena Cold sized precision welded tubes				
EN	10305-3	OD (mm) 19 - 90	10305-3	E155, E195, E235, E275, E355
DIN	2394-1	WT (mm) 1 - 5	2394-2	E190, E220, E260, E320, E370, E420
BS	6323-5		6323/1,5	RSt 34-2, RSt 37-2, St44-2, St 52-3
NF A	49-646	L (m) 4 - 7 max. 15 m	49-646	ERW1, ERW2, ERW3, ERW4, ERW5
UNI	7947		7947	ED03, ES200, ES250, ES300, ES380, ES420
ČSN, STN	42 6713		42 0142	ES185, ES235, ES275, ES355
GOST	10704		10707	Fe280, Fe320, Fe360, Fe410, Fe460
PN-H	74241		74241	11 320, 11 343, 11 373, 11 523
ASTM	A 513		A 513	1050 - 10,20
JIS	G 3445		G 3445	84018 - 18G2A; 84020 - St3SX ; 84023 - 08XA, 12X
				MT1010, MT1015, MT1020, MTX1015, MTX1020
				1008, 1010, 1012, 1015, 1020
				ocele z normy po dohode / steels from standard upon agreement

Rúry presné zvarané ťahané za studena Cold drawn precision welded tubes

EN	10305-2	OD (mm) 4 - 80	10305-2	E155, E195, E235, E275, E355
DIN	2393-1	WT (mm) 0.5 - 4.5	2393-2	RSt34-2, RSt37-2, St44-2, St52-3
BS	6323-6		6323/1,6	CEW1, CEW2, CEW3, CEW4, CEW5
UNI	7946	L (m) 4 - 7	7946	Fe280, Fe320, Fe360, Fe410, Fe460
ČSN, STN	42 6714		42 0142	11 320, 11 343, 11 373, 11 523
ASTM	A 513		A 513	MT1010, MT1015, MT1020, MTX1015, MTX1020
	A 512		A 512	1008, 1010, 1012, 1015, 1020

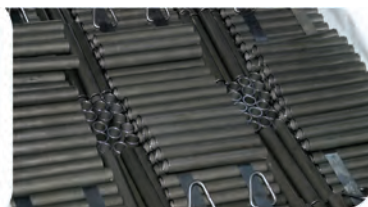
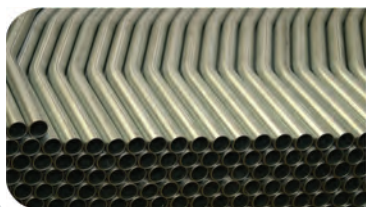
Rúrové polotovary Tube semiproducts

Polotovary vyrobené z presných bezšvíkových a zvaraných ocel'ových rúr (delenie, úprava koncov, ohýbanie)
Semiproducts made from precision steel tubes (cutting, end bevelling, bending)

OD - vonkajší priemer / outside diameter
ID - vnútorný priemer / inside diameter

WT - hrúbka steny / wall thickness
L - dĺžka / length

presné rúry | precision tubes



Oceľové rúrové navarovacie tvarovky Butt-welding steel pipe fittings

Rozmery Dimensions

Rúrové oblúky / (Long radius) elbows and returns - Tvar 90°, 180°, Druh 3D
D = 21.3 - 273 mm, po dohode do / upon agreement up to 610 mm; DN = 15 - 250 (600); NPS = 1/2 - 10 (24)

Koncentrické redukcie (prechody) / Concentric reducers

D = 26.9 - 114.3 mm; DN 20 - 100; NPS 3/4 - 4, redukcie do D / reducers up to D = 406.4 mm (NPS 16) po dohode / upon agreement

T- kusy, klenuté dná / Equal tees and caps - dodávky len po dohode / deliveries upon agreement only

Ocele Steel grades

C - ocele, z ktorých sa vyrábajú bezšvíkové rúry / C - steels, of which are made seamless pipes

Normy - Rozmerové / TDP Standards - Dimension/TDC

EN 10253 - 1,2; DIN 2605 - 1,2 / 2609; BS 1965 - 1; NF A 49-186, NF A 49-281
ČSN, STN 42 5760/ ŽP-05-04, ŽP-05-05; ASTM, ASME - ANSI B 16.9 / A 234, A 420; ISO 3419

tvarovky fittings

Oceľové rúry veľkých priemerov pozdĺžne zvarané elektrickým oblúkom Submerged arc longitudinal welded steel tubes and pipes

Rozmery Dimensions

D = 323.9 - 2 235 mm (po dohode aj menšie rozmery / smaller dimensions upon agreement); DN = 300 - 2 200; NPS 12 - 88

Ocele Steel grades

C - ocele, legované ocele len po dohode / C - steels, alloy steels upon agreement only

Normy - Rozmerové / TDP Standards - Dimension/TDC

EN 10208 - 1,2; EN 10217 - 1,3,5,6; EN 10219 -1,2; EN 10224; EN 10296 - 1
DIN 2458 / 1615, 1626, 1628, 2470 - 1,2; 17120, 17123, 17155, 17172, 17174, 17178
BS 3600 / 3601, 3602-2, 6323-7; ČSN, STN 42 5717/ ŽP 42 0154, ŽP-06-14/98; GOST 20295
ASTM - ANSI B 36.10 / A 671, A 672
Po dohode / upon agreement API 5L

veľké priemery large diameters



Podrobné informácie o výrobkoch, vrátane orientačného porovnania ocelí, nájdete v **PRÍRUČKE UŽIVATEĽA OCEĽOVÝCH RÚR** alebo na prezentačnom CD Železiarne Podbrezová a.s.
Detailed information about our products, including comparison of different kind of steel, can be found in the **STEEL TUBE AND PIPE HANDBOOK**, or on a CD where we are presenting our line of products.



Železiarne Podbrezová, a. s.
ISO/TS 16949:2002
 including customers specific requirements

Železiarne Podbrezová a. s.
 Kolkáren 35
 SK-SK 97681 Podbrezova

ISO 9001:2000

Production and processing of continuously cast steel blooms, seamless hot rolled pipes and seamless cold drawn precise steel tubes for the automotive industry.

Further clarifications regarding the scope of this certificate and the applicability of ISO 9001:2000 requirements may be obtained by consulting the organization

This certificate is valid from 18/05/2007 until 17/05/2010 Issue 2. Certified since 20/02/2004

Authorized by

 TGA-ZM-17-93-00

SGS-ICS Gesellschaft für Zertifizierungen m.b.H. und Umweltgutachter
 Rabolzen 28 D-20096 Hamburg (Germany)
 t +49 (0)40 30 101 361 f +49 (0)40 33 04 08 www.de.sgs.com

Page 1 of 1

Certificate of Authority to use the Official API Monogram
 License Number: SCT-0354 ORIGINAL

The American Petroleum Institute hereby grants to
ZELEZIARNE PODBREZOVA A.S.
 Kolkáren 35
 Podbrezová
 Slovak Republic

the right to use the Official API Monogram[®] on manufactured products under the conditions in the official publications of the American Petroleum Institute entitled API Spec Q1[®] and API Spec ICT and in accordance with the provisions of the License Agreement.

In all cases where the Official API Monogram is applied, the API Monogram should be used in conjunction with this certificate number: **SCT-0354**

The American Petroleum Institute reserves the right to revoke this authorization to use the Official API Monogram for any reason satisfactory to the Board of Directors of the American Petroleum Institute.

The scope of this license includes the following: Manufacturer of Castings or Tearing Plain End of Pipe, 1
 QMS Exclusion: No Exclusions Identified as Applicable.

American Petroleum Institute

 Director of Certification Programs

Effective Date: **SEPTEMBER 30, 2006**
 Expiration Date: **SEPTEMBER 30, 2009**

Certificate of Authority to use the Official API Monogram
 License Number: SL-0273 ORIGINAL

The American Petroleum Institute hereby grants to
ZELEZIARNE PODBREZOVA A.S.
 Kolkáren 35
 Podbrezová
 Slovak Republic

the right to use the Official API Monogram[®] on manufactured products under the conditions in the official publications of the American Petroleum Institute entitled API Spec Q1[®] and API Spec 5L and in accordance with the provisions of the License Agreement.

In all cases where the Official API Monogram is applied, the API Monogram should be used in conjunction with this certificate number: **SL-0273**

The American Petroleum Institute reserves the right to revoke this authorization to use the Official API Monogram for any reason satisfactory to the Board of Directors of the American Petroleum Institute.

The scope of this license includes the following: Manufacturer of Line Pipe Plain End of PS, 1
 QMS Exclusion: No Exclusions Identified as Applicable.

American Petroleum Institute

 Director of Certification Programs

Effective Date: **SEPTEMBER 30, 2006**
 Expiration Date: **SEPTEMBER 30, 2009**



Železiarne Podbrezová, a.s., Kolkáreň 35, 976 81 Podbrezová, Slovak Republic
Tel.: +421 48 6453031, Fax: +421 48 6453052, E-mail: admin@zelpo.sk
www.steeltube.sk

OBCHODNÉ ZASTÚPENIA / COMMERCIAL REPRESENTATIVES

SLOVRUR, Sp. z o.o., Brandwicka 138, 37450 Stalowa Wola, Poland
Tel.: +48 15 8448045, Fax: +48 15 8420234, E-mail: dz.handlowy@slovrur.pl
www.slovrur.pl

ŽP TRADE Bohemia, a.s., Ztracená 272, 16100 Prague, Czech Republic
Tel.: +420 2 35301190, Fax: +420 235300760, E-mail: info@zptrade.cz
www.zptrade.cz

PIPEX Italia, S.p.A., Via Paleocapa 10, 28041 Arona, Italy
Tel.: +39 0322 235511, Fax: +39 0322 44659, E-mail: infopipex@pipex.it
www.pipex.it